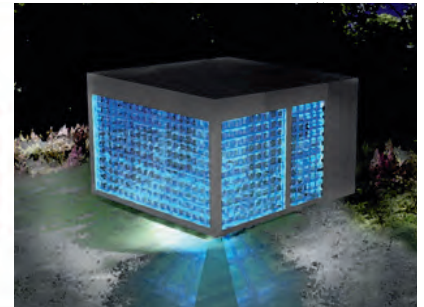
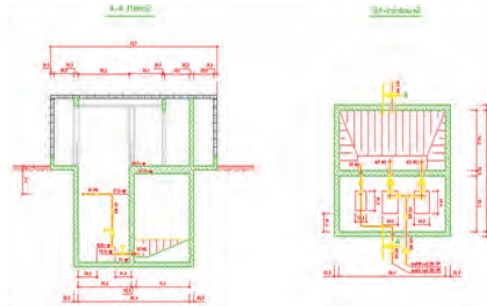


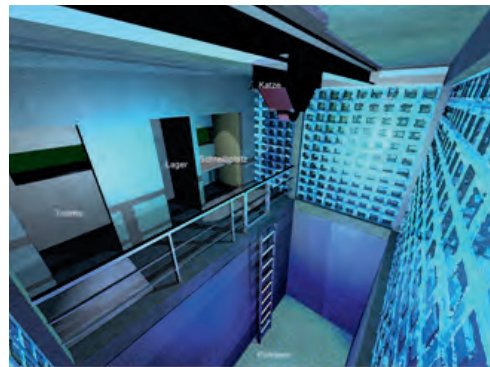
Pumpwerk Fischerstraße in Bochum



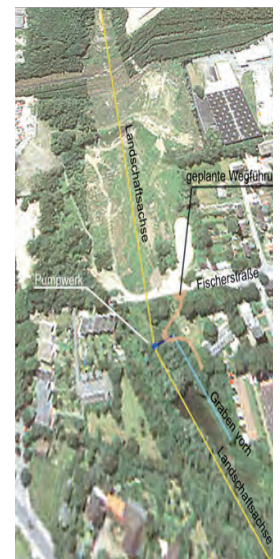
Ausgangssituation / Kurzbeschreibung

Die Stadt Bochum plant ein Pumpwerk als markanten Punkt in einem parkähnlichen Landschaftsschutzgebietstreifen innerhalb von Bochum. Das technisch notwendige Gebäude sollte seinen Standort an einem Spazierweg durch den Landschaftstreifen der u.a. als Naherholungsgebiet für die umliegenden Wohnquartiere dient finden. Zur architektonischen Umsetzung sollten Lösungsansätze entwickelt werden.

Unsere Entwurfsidee hier war „Der blaue Diamant“ in grüner Fassung zur Verknüpfung von Natur, Wasser und Technik. Hierzu wurden verschiedene Varianten in unserem Haus entwickelt.

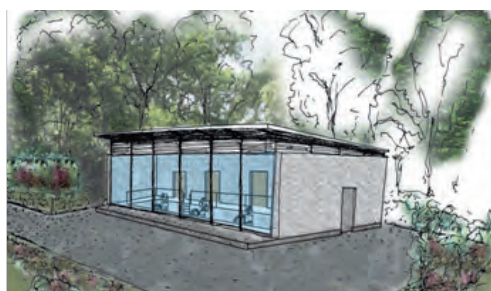
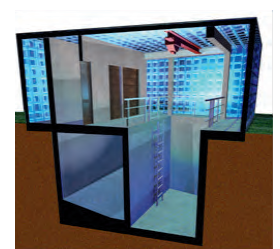
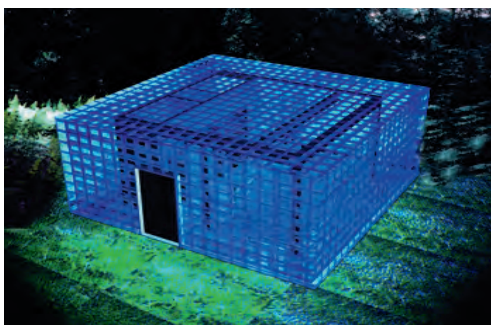


Auftraggeber
Stadt Bochum



Leistungsumfang:

Technische und architektonische Entwicklung des Pumpwerkes. Das Hochbauamt Bochum nutzte die Konzeptidee zur Umsetzung eines anderen Pumpwerkes in der Königsallee in Bochum:



Abwasserbehandlung
Entwässerung
Erschließung
Geo- & Kanal-
Informationssysteme
Gutachten
Projektsteuerung
SiGe-Koordination
Verkehrswegebau
Vermessung
Visualisierung
Wasserbau