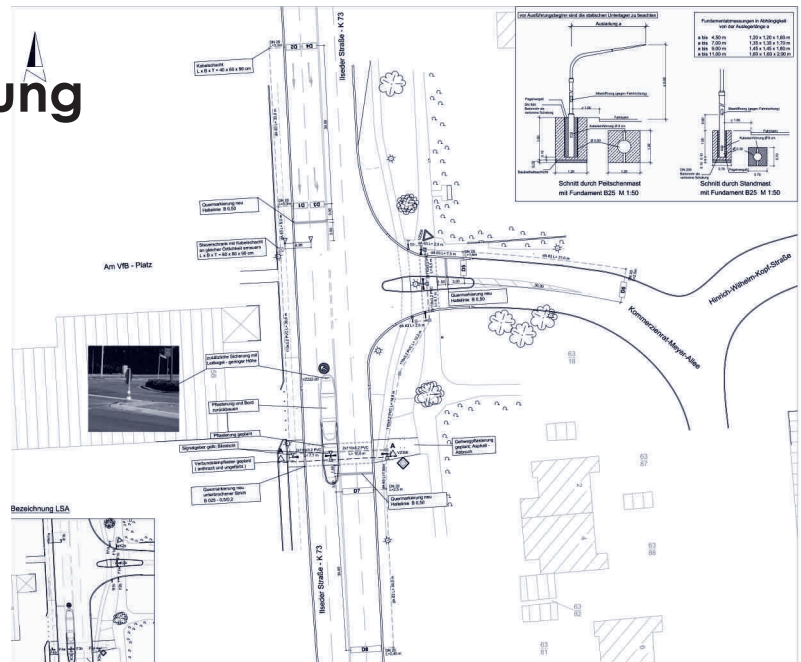


# Umsetzung der ÖPNV- Beschleunigung in der Stadt Peine



## Ausgangssituation / Kurzbeschreibung

Untersuchungen zur Netzgestaltung und Belastung der Straßen in Peine prognostizieren eine Steigerung des motorisierten Individualverkehrs (MIV) um rd. 19% bis zum Jahr 2015. Die Stadt Peine sieht da-her vor, die Attraktivität des Öffentlichen Personen Nahverkehrs (ÖPNV) zu steigern und damit möglichst viele Wege des MIV durch die Nutzung des Öffentlichen Nahverkehrs zu substituieren. Zur Steigerung der Beförderungsqualität der Fahrgäste ist die Beförderungszeit der Fahrgäste zu verkürzen.

Hierzu wurden in 3 Bauabschnitten insgesamt 21 Lichtsignalanlagen im Stadtgebiet Peine erneuert und mit neuer Steuerungstechnik ausgestattet. Die Buszentrale der Kraftverkehr Mundstock GmbH wurde mit einem ÖPNV-Steuer- und Informationsserver ausgestattet und 45 Busse erhielten mobile Rechner mit GPS gesteuerter digitaler Bündelfunktechnik zur ÖPNV Beschleunigung.



### Auftraggeber

Stadt Peine  
Kraftverkehr  
Mundstock GmbH

### Zeitraum

Gesamtmaßnahme 2003  
bis 2007

## Baukosten:

Erneuerung und Umbau von 21 Lichtsignalanlagen

- Tiefbau rd. 583.000,00 Euro
- Signaltechnik rd. 414.000,00 Euro
- ÖPNV Beschleunigungstechnik der Lichtsignalanlagen und Steuersoftware mit digitaler Funktechnik inkl. Wartung rd. 41.000,00 Euro
- Ausrüstung der Busse und der Buszentrale mit ÖPNV-Beschleunigungstechnik rd. 204.000,00 Euro

Förderung der Maßnahme durch GVFG-Mittel mit bis zu 75 %

### Abwasserbehandlung

Entwässerung  
Erschließung  
Geo- & Kanal-  
Informationssysteme  
Gutachten  
Projektsteuerung  
SiGe-Koordination  
Verkehrswegebau  
**Verkehrstechnik**  
Vermessung  
Visualisierung  
Wasserbau

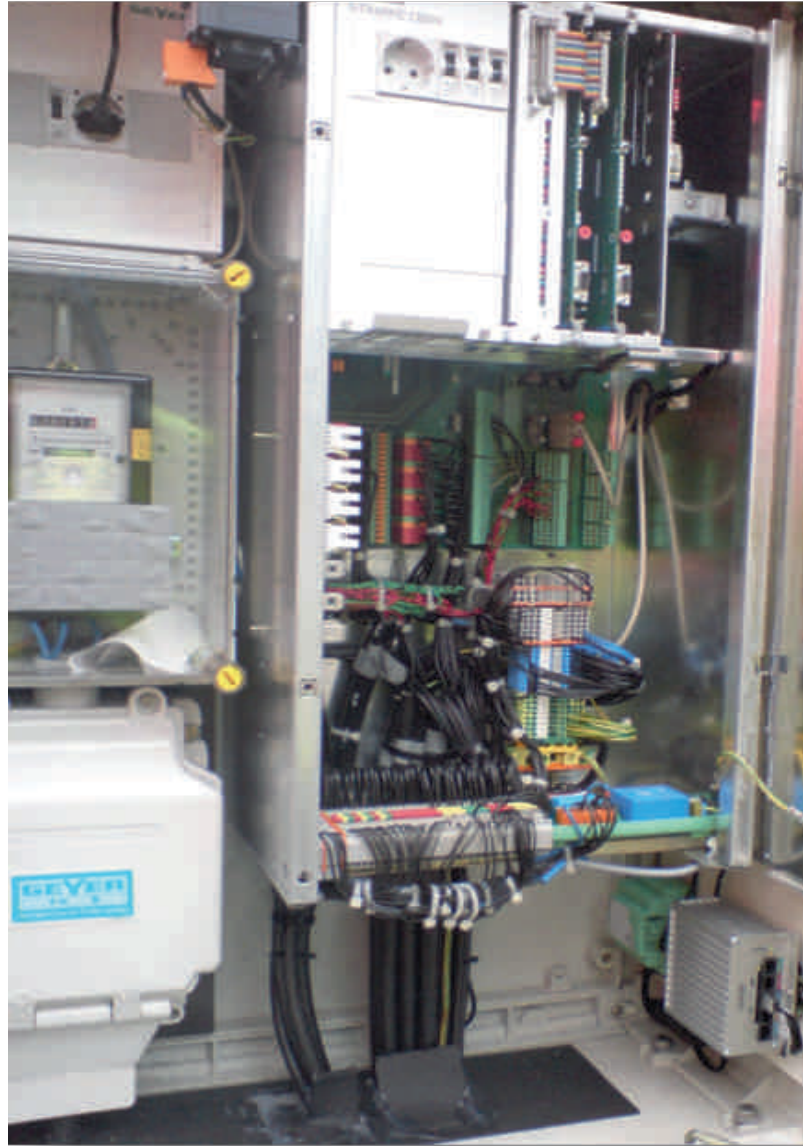
## Technische Gestaltung

### 1.+ 2. Bauabschnitt Tiefbau und Signalbau:

- Erneuerung und Ausrüstung von 21 Licht-signalanlagen mit Steuerungs- und LED Technik und Vorbereitung der ÖPNV-Beschleunigungstechnik
- Umstellung der bestehenden Zentralrech-ner-technik auf Einzelrechner in den LS-Anlagen

### 3. Bauabschnitt:

- Implementierung der ÖPNV-Beschleuni-gungstechnik in die Lichtsignalanlagen
- Installation von Soft- und digitaler Bündel-funkhardware zur zentralen Steuerung der LSA Programme, Dokumentation und Feh-lermeldung an das Tiefbauamt Peine
- Ausrüstung von 45 Bussen der Kraftverkehr Mundstock GmbH mit digitaler GPS ge-steuerter Bündelfunktechnik
- Einrichtung eines Zentralen-Funk-Application-Servers zur ÖPNV Steuerung mit Informationssystem in der Busbetriebs



## Leistungsumfang

- Grundlagenermittlung
- Konzeptentwurf und Beantragung von GVFG-Mitteln
- Koordination und Abstimmung der verschiedenen LSA-Hersteller mit der ÖPNV-Beschleunigungs-, Steuer- und Informationstechnik
- Abstimmungen mit der Niedersächsischen Landesbe-hörde für Straßenbau und Verkehr, Geschäftsbereich Wolfenbüttel für Anlagen des Bundes und des Landes in der Stadt Peine
- Erstellung der Vorplanungs-, Entwurfs-, Genehmigungs- und Ausführungsunterlagen
- Mengenermittlung und Aufstellung des Leistungsver-zeichnisses
- Mithilfe bei der Ausschreibung und Vergabe
- Örtliche Bauüberwachung und Bauoberleitung
- Abnahme, Übernahme und Übergabe
- Leistungsphasen nach HOAI (a.F.) 1 –8



Abwasserbehandlung  
Entwässerung  
Erschließung  
Geo- & Kanal-  
Informationssysteme  
Gutachten  
Projektsteuerung  
SiGe-Koordination  
Verkehrswegebau  
**Verkehrstechnik**  
Vermessung  
Visualisierung  
Wasserbau