

# Pumpwerk Fischerstraße in Bochum, Stadt Bochum

## Ausgangssituation / Kurzbeschreibung

Die Stadt Bochum plant ein Pumpwerk als markanten Punkt in einem parkähnlichen Landschaftsschutzgebietsstreifen innerhalb von Bochum. Das technisch notwendige Gebäude sollte seinen Standort an einem Spazierweg durch den Landschaftstreifen der u. a. als Naherholungsgebiet für die umliegenden Wohnquartiere dient, finden. Zur architektonischen Umsetzung sollten Lösungsansätze entwickelt werden.

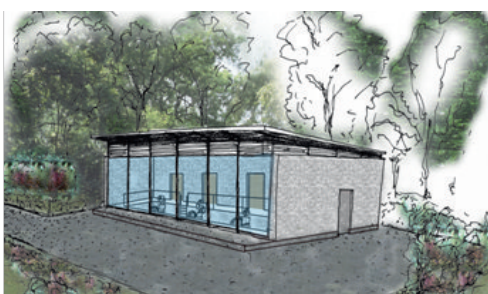
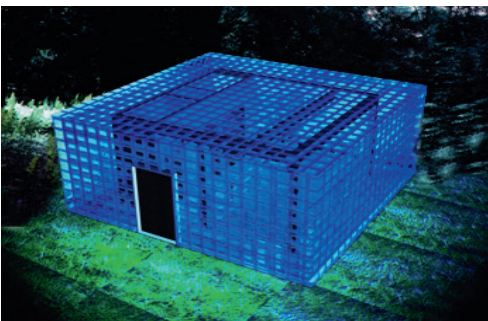
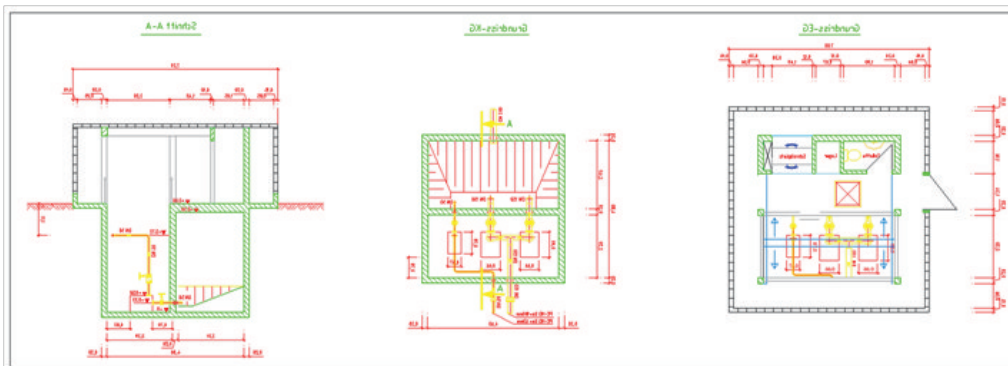
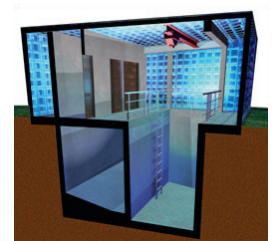
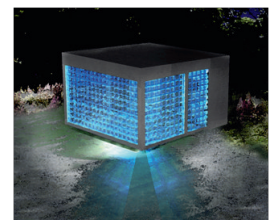
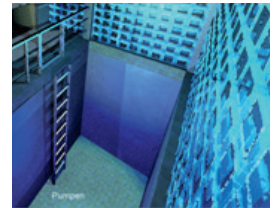
Die Entwurfsidee war „Der blaue Diamant“ in grüner Fassung zur Ver-

knüpfung von Natur, Wasser und Technik. Es wurden verschiedene Varianten entwickelt.

### Leistungsumfang:

- Technische und architektonische Entwicklung des Pumpwerkes.

Das Hochbauamt Bochum nutzte die Konzeptidee zur Umsetzung eines anderen Pumpwerkes in der Königsallee in Bochum.



Abwasserbehandlung  
Entwässerung  
**Erschließung**  
Geo- & Kanal-  
Informationssysteme  
Gutachten  
Projektsteuerung  
SiGe-Koordination  
Verkehrswegebau  
Vermessung  
**Visualisierung**  
Wasserbau